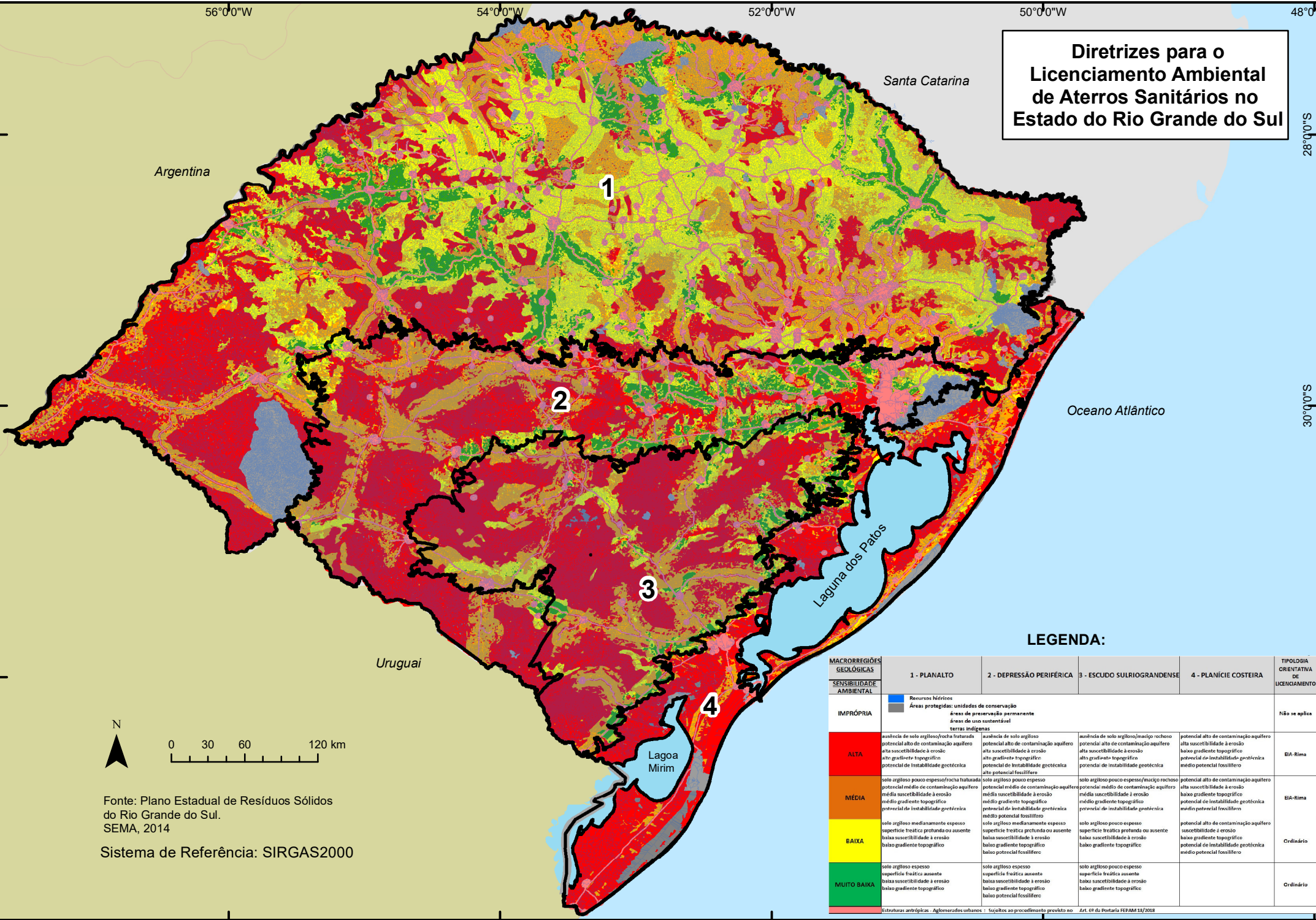


Diretrizes para o Licenciamento Ambiental de Aterros Sanitários no Estado do Rio Grande do Sul



LEGENDA:

MACROREGIÕES GEOLOGICAS	1 - PLANALTO	2 - DEPRESSÃO PERIFÉRICA	3 - ESCUDO SULRIOGRANDENSE	4 - PLANÍCIE COSTEIRA	TIPOLOGIA ORIENTATIVA DE LICENCIAMENTO
SENSIBILIDADE AMBIENTAL					
IMPRÓPRIA	Recursos hídricos Áreas protegidas: unidades de conservação áreas de preservação permanente áreas de uso sustentável terras indígenas				Não se aplica
ALTA	ausência de solo argiloso/rocha fraturada potencial alto de contaminação aquífero alta suscetibilidade à erosão alto gradiente topográfico potencial de instabilidade geotécnica alto potencial fossilífero	ausência de solo argiloso potencial alto de contaminação aquífero alta suscetibilidade à erosão alto gradiente topográfico potencial de instabilidade geotécnica alto potencial fossilífero	ausência de solo argiloso/maciço rochoso potencial alto de contaminação aquífero alta suscetibilidade à erosão alto gradiente topográfico potencial de instabilidade geotécnica alto potencial fossilífero	potencial alto de contaminação aquífero alta suscetibilidade à erosão baixo gradiente topográfico potencial de instabilidade geotécnica médio potencial fossilífero	EIA-RIMA
MÉDIA	solo argiloso pouco espesso/rocha fraturada potencial médio de contaminação aquífero média suscetibilidade à erosão médio gradiente topográfico potencial de instabilidade geotécnica	solo argiloso pouco espesso potencial médio de contaminação aquífero média suscetibilidade à erosão médio gradiente topográfico potencial de instabilidade geotécnica médio potencial fossilífero	solo argiloso pouco espesso/maciço rochoso potencial médio de contaminação aquífero média suscetibilidade à erosão médio gradiente topográfico potencial de instabilidade geotécnica médio potencial fossilífero	potencial alto de contaminação aquífero alta suscetibilidade à erosão baixo gradiente topográfico potencial de instabilidade geotécnica médio potencial fossilífero	EIA-RIMA
BAIXA	solo argiloso medianamente espesso superfície frática profunda ou ausente baixa suscetibilidade à erosão baixo gradiente topográfico	solo argiloso medianamente espesso superfície frática profunda ou ausente baixa suscetibilidade à erosão baixo gradiente topográfico baixo potencial fossilífero	solo argiloso pouco espesso superfície frática profunda ou ausente baixa suscetibilidade à erosão baixo gradiente topográfico baixo potencial fossilífero	potencial alto de contaminação aquífero suscetibilidade à erosão baixo gradiente topográfico potencial de instabilidade geotécnica médio potencial fossilífero	Ordinário
MUITO BAIXA	solo argiloso espesso superfície frática ausente baixa suscetibilidade à erosão baixo gradiente topográfico	solo argiloso espesso superfície frática ausente baixa suscetibilidade à erosão baixo gradiente topográfico baixo potencial fossilífero	solo argiloso pouco espesso superfície frática ausente baixa suscetibilidade à erosão baixo gradiente topográfico		Ordinário
Estruturas antrópicas - Aglomerados urbanos - Sujeitos ao procedimento previsto no					Art. 68 da Portaria PEPAM 13/2018

Fonte: Plano Estadual de Resíduos Sólidos do Rio Grande do Sul. SEMA, 2014
 Sistema de Referência: SIRGAS2000

