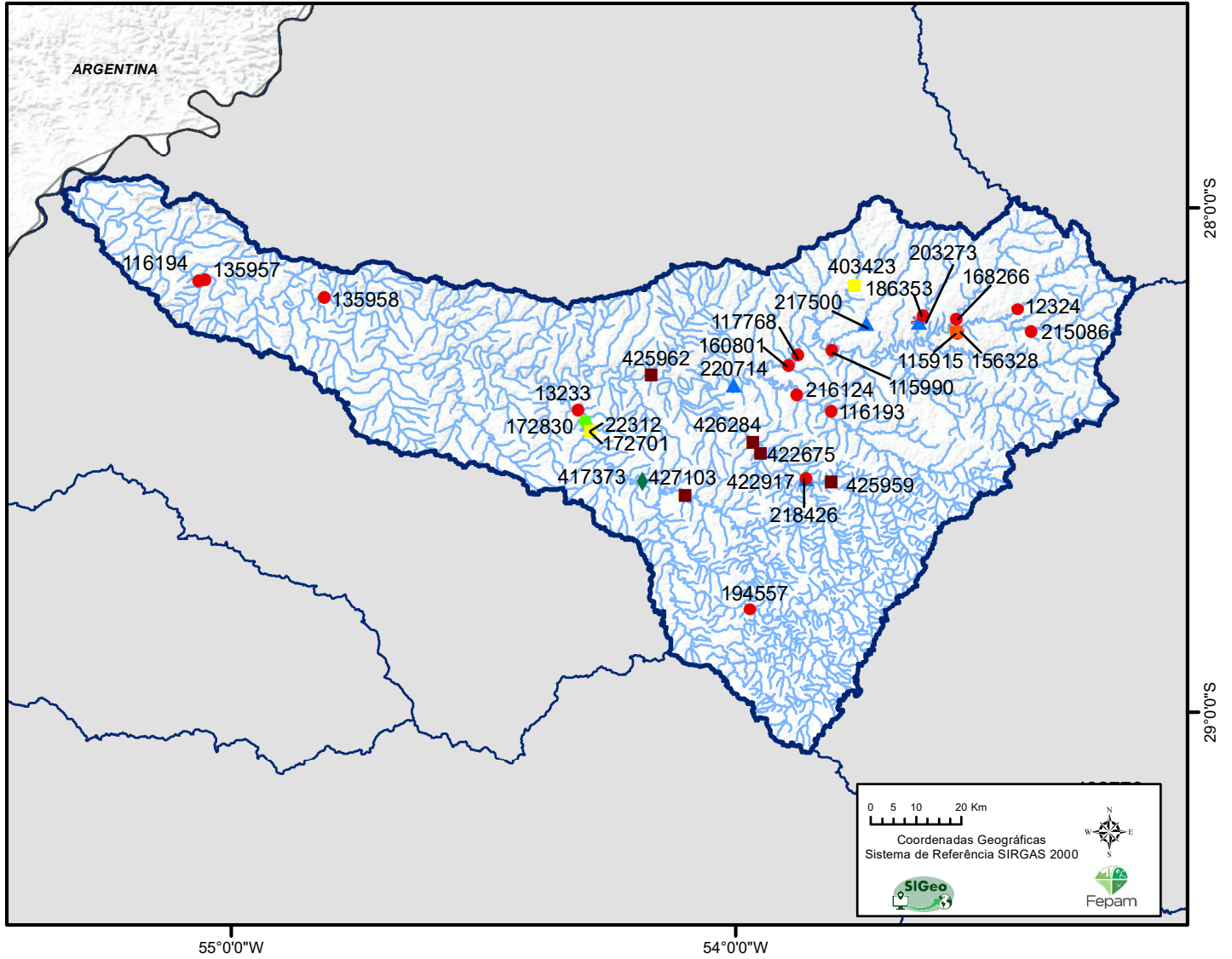


EMPREENDIMENTOS DE ENERGIA HIDRELÉTRICA - FEPAM (MAIO 2023)

Ijuí



Em vigor - fase da licença

- DTREIA
- LP
- LPER
- LPI
- LI
- LIER
- LO
- LOER

Tramitando - fase da licença

- LP
- LP - EIA/RIMA
- LI
- LI - EIA/RIMA
- LP E LI UNIFICADAS
- LO
- LO - EIA/RIMA
- LO DE REGULARIZAÇÃO

Categoria dos rios quanto ao licenciamento

- Aptos para Licenciamento
- Inaptos para Licenciamento
- Sujeitos a Apresentação de Estudos Específicos Quanto à Ictiofauna Migratória