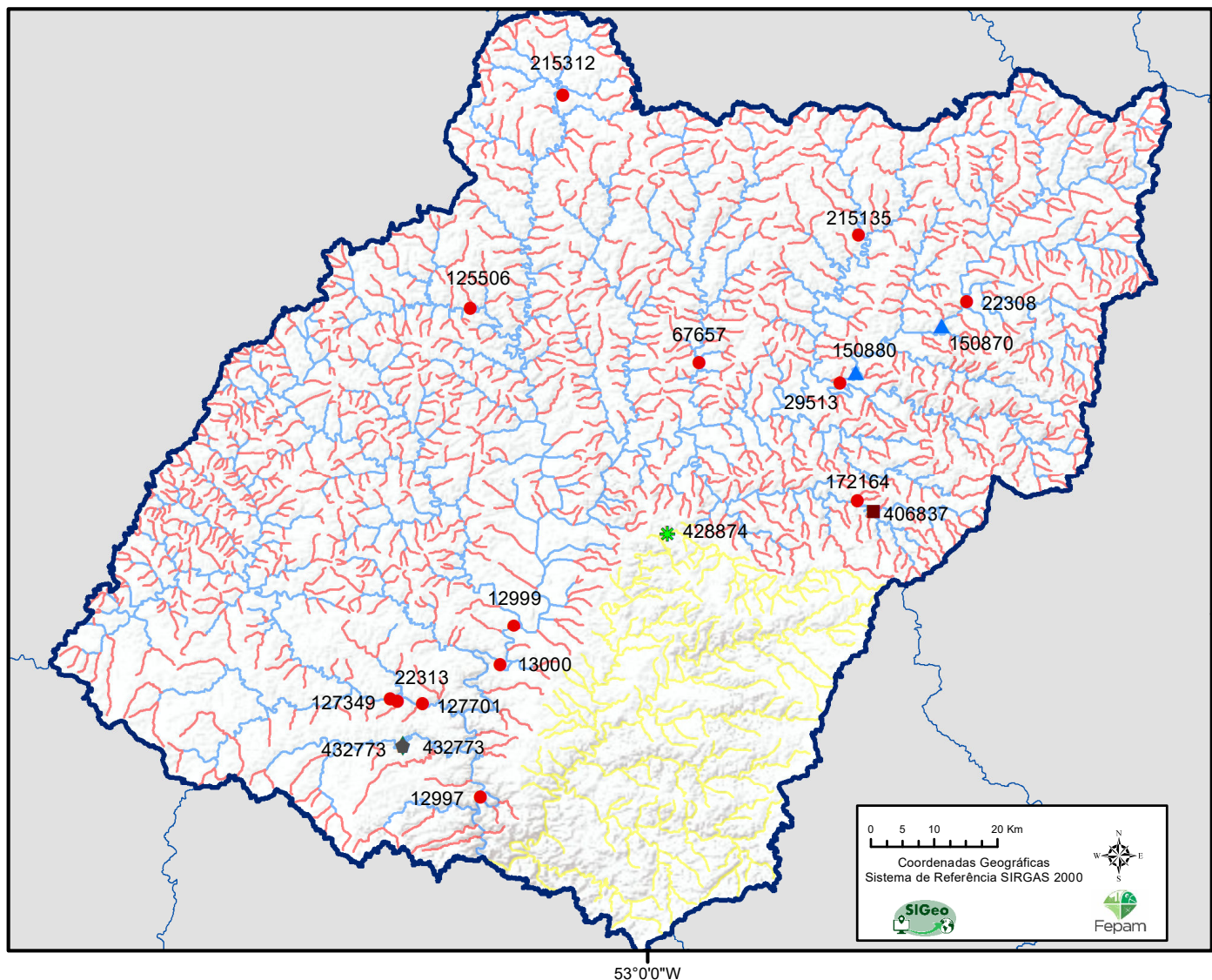


# EMPREENDIMENTOS DE ENERGIA HIDRELÉTRICA - FEPAM (MAIO 2023)

## Alto Jacuí



29°0'0" S

53°0'0" W

### Em vigor - fase da licença

- DTREIA
- LP
- LPER
- LPI
- LI
- LIER
- LO
- LOER

### Tramitando - fase da licença

- LP
- LP - EIA/RIMA
- LI
- LI - EIA/RIMA
- LP E LI UNIFICADAS
- LO
- LO - EIA/RIMA
- LO DE REGULARIZAÇÃO

### Categoria dos rios quanto ao licenciamento

- Aptos para Licenciamento
- Inaptos para Licenciamento
- Sujeitos a Apresentação de Estudos Específicos Quanto à Ictiofauna Migratória

### emp em vigor

emp em vigor	nome	porte	fase
12997	UHE ITAUBA	Excepcional	LO
12999	UHE PASSO REAL	Excepcional	LO
13000	UHE JACUI	Excepcional	LO
22308	PCH ERNESTINA	Mínimo	LO
22313	UHE IVAI	Mínimo	LO
29513	CGH COTOVELO DO JACUI	Mínimo	LO
67657	CGH COLORADO	Mínimo	LO
125506	PCH CASCA TA DO PINHEIRINHO	Mínimo	LO
127349	PCH ENG ERNESTO JORGE DREHER	Médio	LO
127701	PCH ENG HENRIQUE KOTZIAN	Médio	LO
150870	PCH TIO HUGO	Pequeno	LI
150880	PCH SANTO ANTONIO DO JACUI	Pequeno	LI
172164	PCH RPI	Mínimo	LO
215135	CGH PRIMO TEDESCO	Mínimo	LO
215312	CGH MIRIM	Mínimo	LO
406837	CGH LINHA CURUCU	Mínimo	LPI
432773	PCH ARROIO DA RESERVA	Pequeno	DTREIA

### emp tramitando

emp tramitando	nome	porte	fase
428874	CGH TAURA	Mínimo	LO DE REGULARIZAÇÃO
432773	PCH ARROIO DA RESERVA	Pequeno	LP - EIA/RIMA