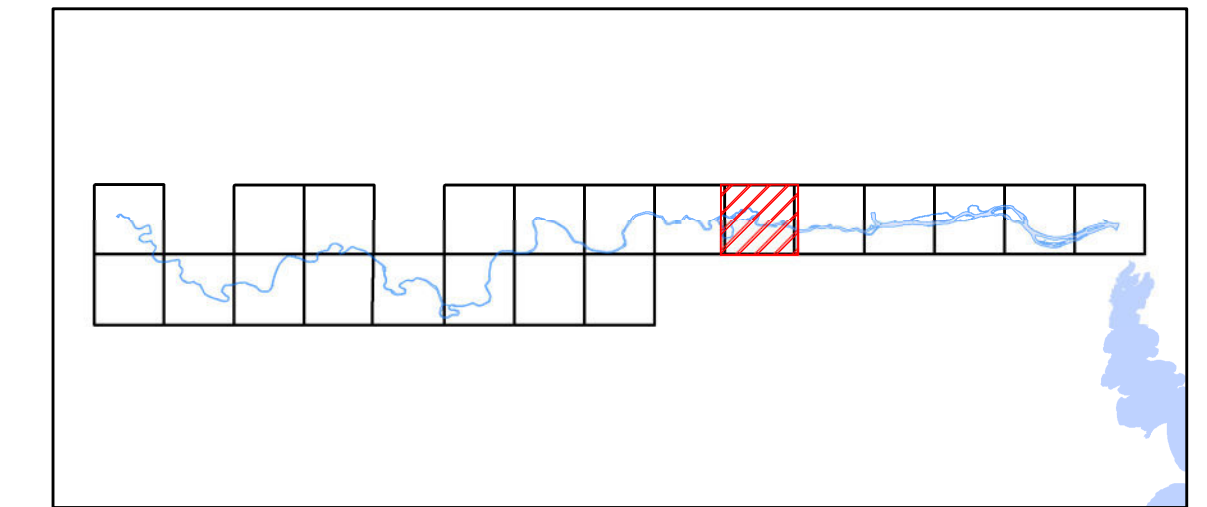


Localização do Rio Jacuí



Articulação das Folhas - 1:25.000

Legenda

- Sede municipal
- Vila
- ⊕ Balneários e Praias
- ⊕ Comunidades
- ⊕ Pontos de Captação para abastecimento público
- Ferrovia
- Rodovia
- Trecho de Drenagem
- Massa d'água
- Limite municipal
- Estruturas**
- Balsa
- Eclusa
- Ponte
- Áreas impróprias**
- Ambientais Marginais
- Pontos de Captação para abastecimento público - Buffer de 200 m
- Áreas de Comunidades - Buffer de 100 m
- Balneários e Praias - Buffer de 450 m
- Pontes, Estruturas e Balsas - Buffer de 200 m
- Parque Estadual do Delta do Jacuí
- Áreas de Atenção**
- Risco Erosivo Altíssimo
- Foz de Rio
- Alta Erosão
- Mapa Síntese**
- Classe 1 – Sensibilidade Ambiental MuitoBaixa
- Classe 2 – Sensibilidade Ambiental Baixa
- Classe 3 – Sensibilidade Ambiental Média
- Classe 4 – Sensibilidade Ambiental Alta



ZONEAMENTO AMBIENTAL PARA A ATIVIDADE DE MINERAÇÃO DE AREIA NOS CURSOS MÉDIO E BAIXO DO RIO JACUÍ

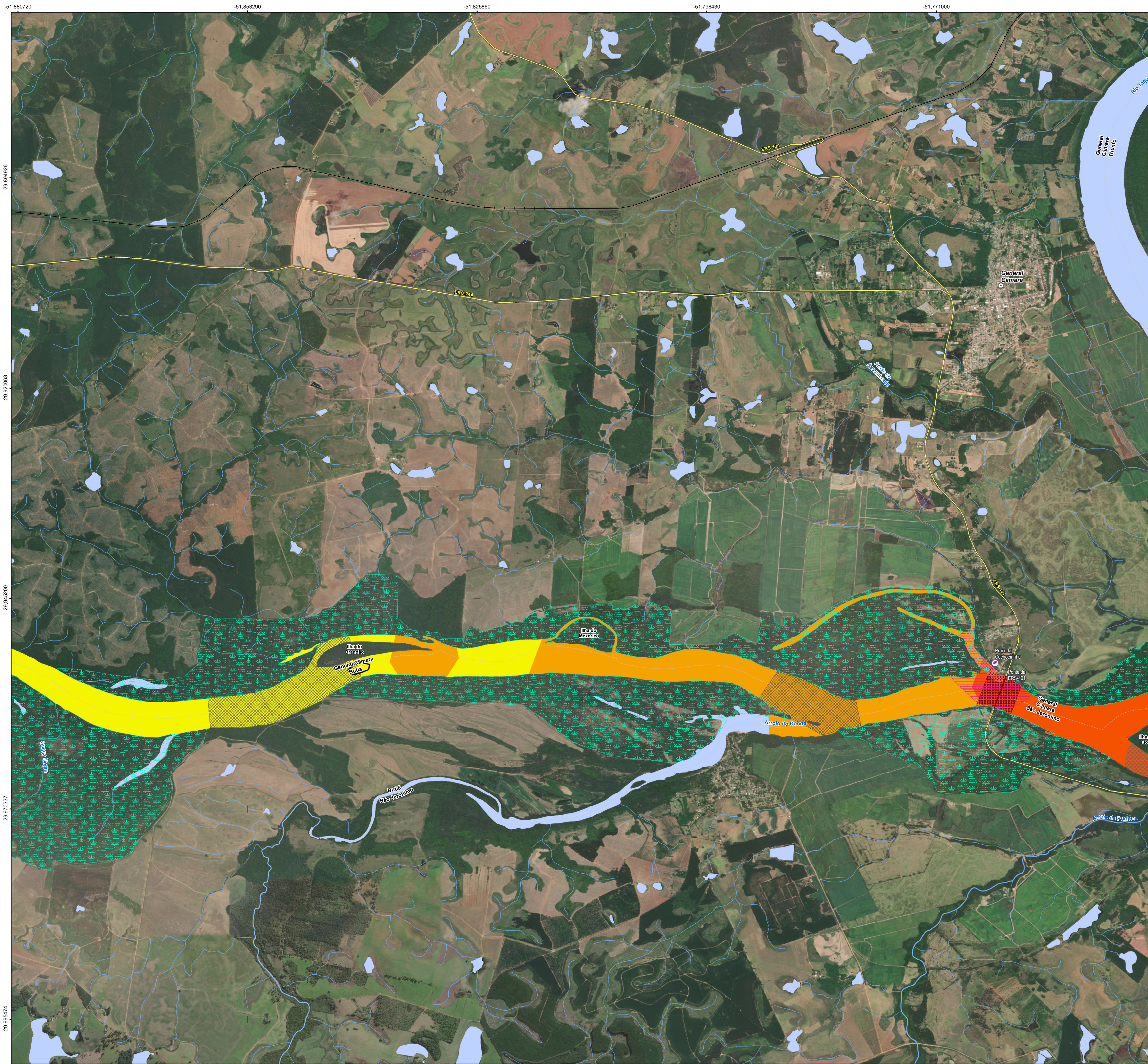


Sistema de Coordenadas Geodésicas
SIRGAS2000
Escala: 1:25.000
250 125 0 250
m

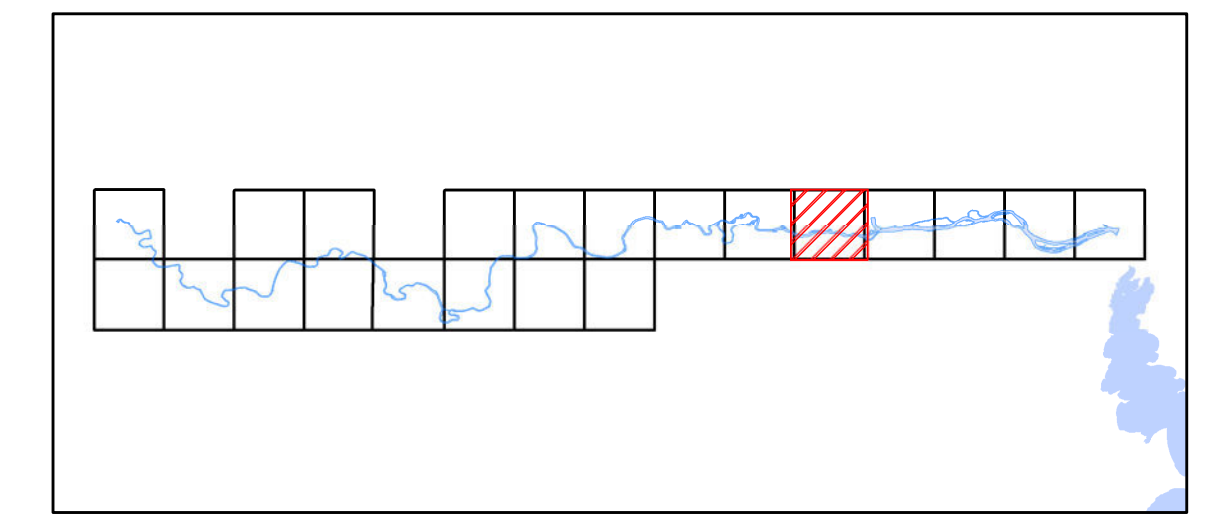
MAPA DO ZONEAMENTO AMBIENTAL

Folha 16 / 21

Fonte de dados:
- Sede municipal, Vila, Limite municipal, Rodovia, Ferrovia Hidrografia: SEMARS (2018)
- Limite estadual: IBGE (2019)
- Balneários, Localidades, Estruturas, Áreas impróprias, áreas de atenção e zoneamento: PROFILL (2021)



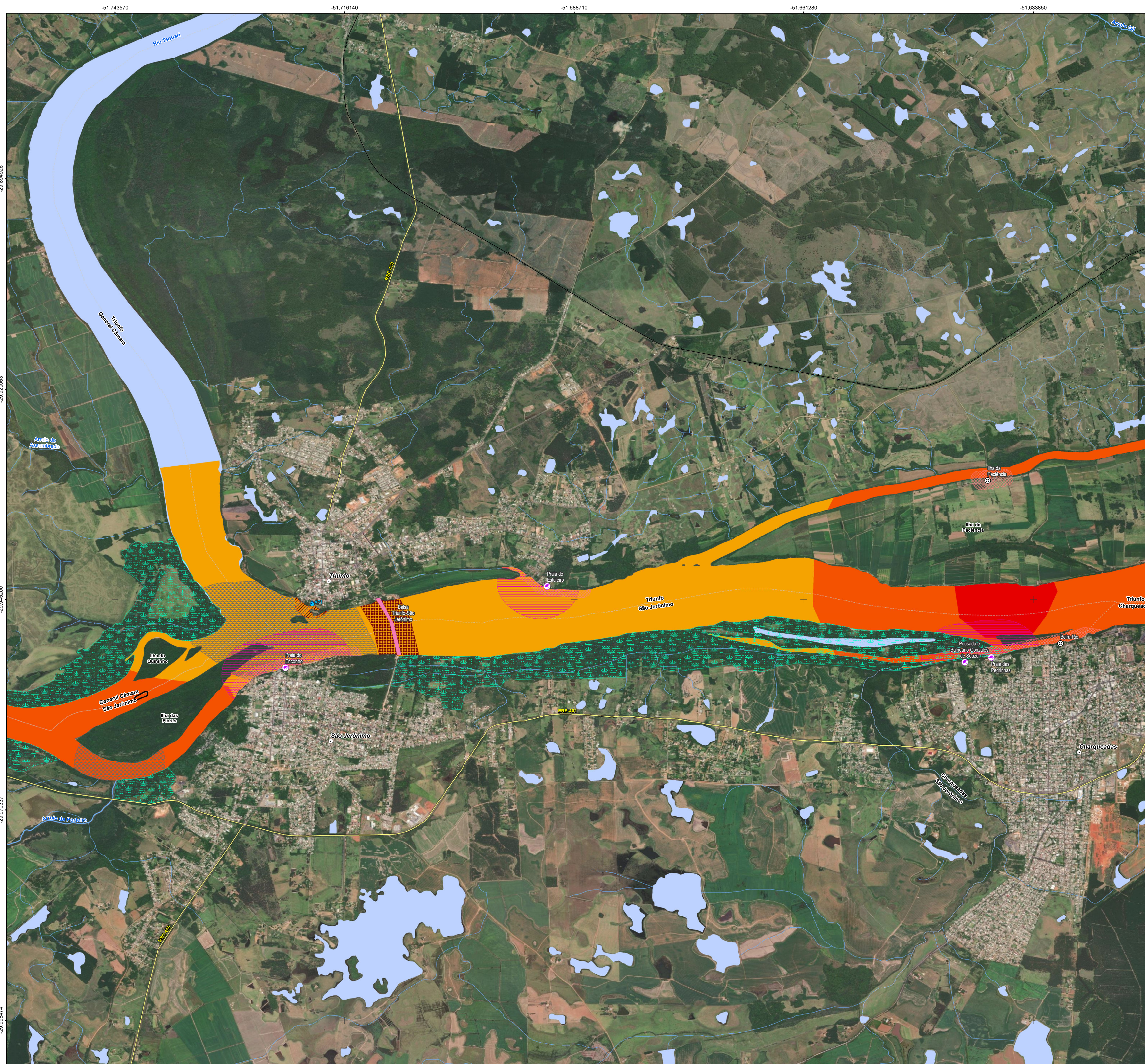
Localização do Rio Jacuí



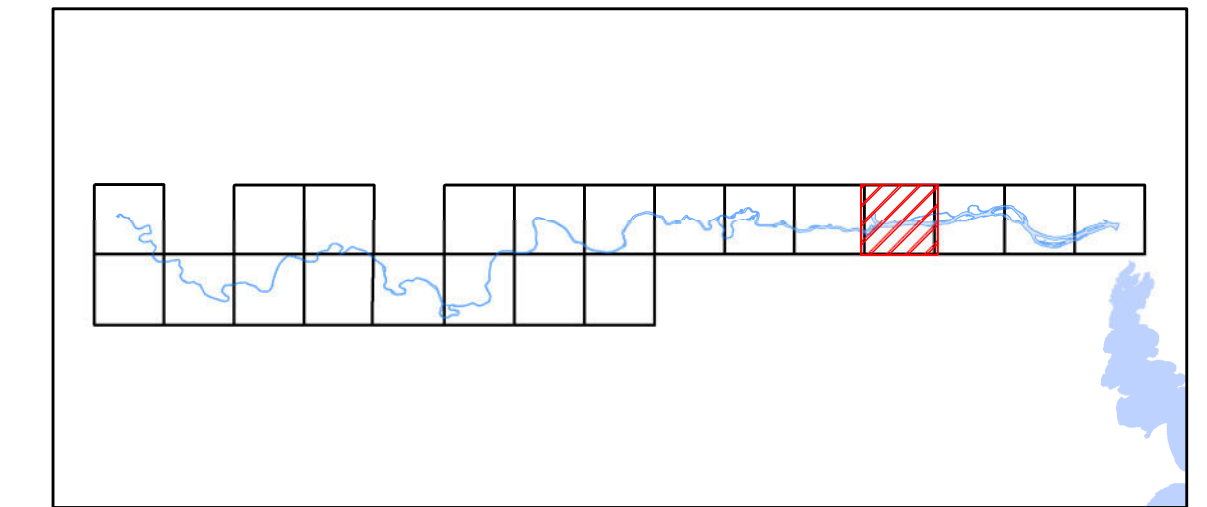
Articulação das Folhas - 1:25.000

- Legenda**
- Sede municipal
 - Vila
 - ⊕ Balneários e Praias
 - ⊕ Comunidades
 - ⊕ Pontos de Captação para abastecimento público
 - Ferrovia
 - Rodovia
 - Trecho de Drenagem
 - Massa d'água
 - Limite municipal
- Estruturas**
- Balsa
 - Eclusa
 - Ponte
- Áreas impróprias**
- Ambientais Marginais
 - Pontos de Captação para abastecimento público - Buffer de 200 m
 - Áreas de Comunidades - Buffer de 100 m
 - Balneários e Praias - Buffer de 450 m
 - Pontes, Estruturas e Balsas - Buffer de 200 m
 - Parque Estadual do Delta do Jacuí
- Áreas de Atenção**
- Risco Erosivo Altíssimo
 - Foz de Rio
 - Alta Erosão
- Mapa Síntese**
- Classe 1 – Sensibilidade Ambiental MuitoBaixa
 - Classe 2 – Sensibilidade Ambiental Baixa
 - Classe 3 – Sensibilidade Ambiental Média
 - Classe 4 – Sensibilidade Ambiental Alta

<p>Elaboração</p>	<p>ZONEAMENTO AMBIENTAL PARA A ATIVIDADE DE MINERAÇÃO DE AREIA NOS CURSOS MÉDIO E BAIXO DO RIO JACUÍ</p>	<p>Contratação e fiscalização</p>
<p>Sistema de Coordenadas Geodésicas: SIRGAS2000 Escala: 1:25.000 250 125 0 250 500 m</p>	<p>MAPA DO ZONEAMENTO AMBIENTAL</p>	<p>Fonte de dados: - Sede municipal, Vila, Limite municipal, Rodovia, Ferrovia, Hidrografia: SEMARS (2018) - Limite estadual: IBGE (2019) - Balneários, Localidades, Estruturas, Áreas impróprias, áreas de atenção e zoneamento: PROFILL (2021)</p>
<p>Folha 17 / 21</p>		



Localização do Rio Jacuí



Articulação das Folhas - 1:25.000

Legenda

- Sede municipal
- Vila
- Bañeários e Praias
- ⊕ Comunidades
- ⊕ Pontos de Captação para abastecimento público
- Ferrovia
- Rodovia
- Trecho de Drenagem
- Massa d'água
- Limite municipal
- Estruturas**
- Balsa
- Eclusa
- Ponte
- Áreas impróprias**
- Ambientais Marginais
- Pontos de Captação para abastecimento público - Buffer de 200 m
- Áreas de Comunidades - Buffer de 100 m
- Bañeários e Praias - Buffer de 450 m
- Pontes, Estruturas e Balsas - Buffer de 200 m
- Parque Estadual do Delta do Jacuí
- Áreas de Atenção**
- Risco Erosivo Altíssimo
- Foz de Rio
- Alta Erosão
- Mapa Síntese**
- Classe 1 – Sensibilidade Ambiental MuitoBaixa
- Classe 2 – Sensibilidade Ambiental Baixa
- Classe 3 – Sensibilidade Ambiental Média
- Classe 4 – Sensibilidade Ambiental Alta



ZONEAMENTO AMBIENTAL PARA A ATIVIDADE DE MINERAÇÃO DE AREIA NOS CURSOS MÉDIO E BAIXO DO RIO JACUÍ

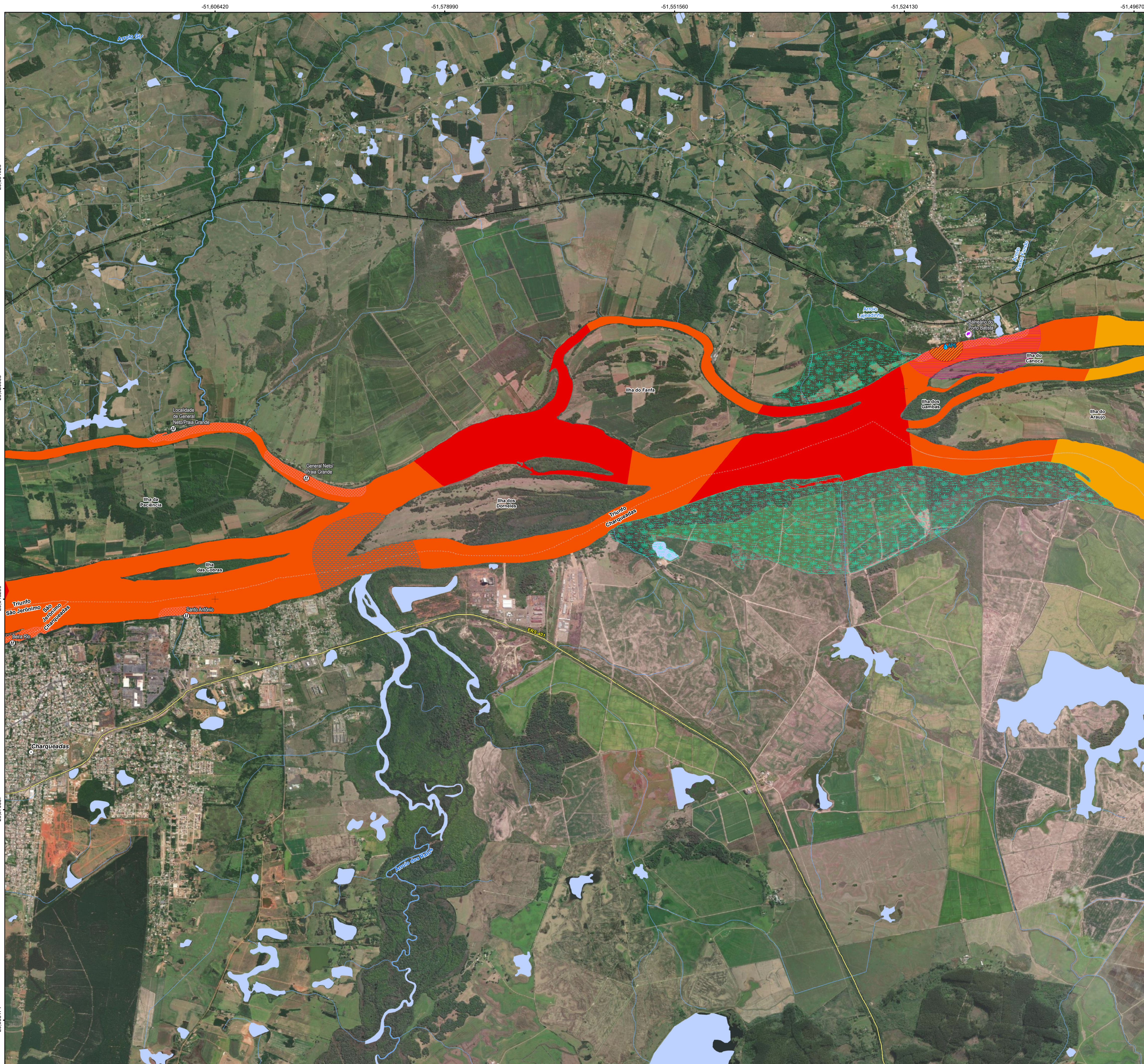


Sistema de Coordenadas Geodésicas:
SIRGAS2000
Escala: 1:25.000
250 125 0 250
m

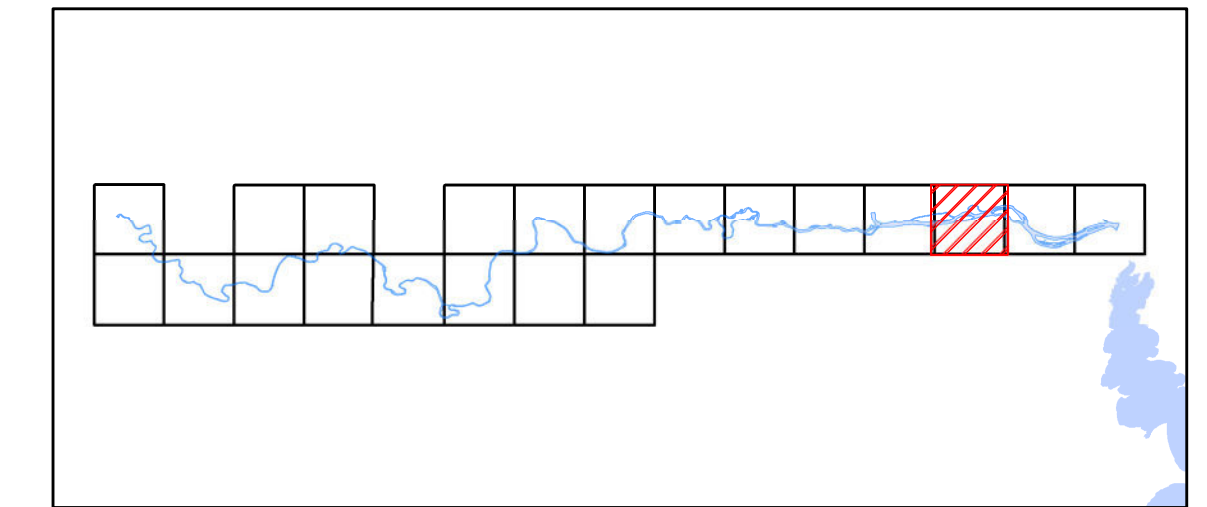
MAPA DO ZONEAMENTO AMBIENTAL

Folha 18 / 21

Fonte de dados:
- Sede municipal, Vila, Limite municipal, Rodovia, Ferrovia, Hidrografia: SEMARS (2018)
- Limite estadual: IBGE (2019)
- Bañeários, Localidades, Estruturas, Áreas impróprias, áreas de atenção e zoneamento: PROFILL (2021)



Localização do Rio Jacuí



Articulação das Folhas - 1:25.000

Legenda

- Sede municipal
 - Vila
 - Bañeários e Praias
 - ⊕ Comunidades
 - ⊕ Pontos de Captação para abastecimento público
 - Ferrovia
 - Rodovia
 - Trecho de Drenagem
 - Massa d'água
 - Limite municipal
- Estruturas**
- Balsa
 - Eclusa
 - Ponte
- Áreas impróprias**
- ▨ Ambientes Marginais
 - ▨ Pontos de Captação para abastecimento público - Buffer de 200 m
 - ▨ Áreas de Comunidades - Buffer de 100 m
 - ▨ Bañeários e Praias - Buffer de 450 m
 - ▨ Pontes, Estruturas e Balsas - Buffer de 200 m
 - ▨ Parque Estadual do Delta do Jacuí
- Áreas de Atenção**
- ▨ Risco Erosivo Altíssimo
 - ▨ Foz de Rio
 - ▨ Alta Erosão
- Mapa Síntese**
- Classe 1 – Sensibilidade Ambiental MuitoBaixa
 - Classe 2 – Sensibilidade Ambiental Baixa
 - Classe 3 – Sensibilidade Ambiental Média
 - Classe 4 – Sensibilidade Ambiental Alta



ZONEAMENTO AMBIENTAL PARA A ATIVIDADE DE MINERAÇÃO DE AREIA NOS CURSOS MÉDIO E BAIXO DO RIO JACUÍ



Sistema de Coordenadas Geodésicas
SIRGAS2000
Escala: 1:25.000
250 125 0 250
m

MAPA DO ZONEAMENTO AMBIENTAL

Fonte de dados:
- Sede municipal, Vila, Limite municipal, Rodovia, Ferrovia Hidrografia: SEMARIS (2018)
- Limite estadual: IBGE (2019)
- Bañeários, Localidades, Estruturas, Áreas impróprias, trechos de drenagem e zoneamento: PROFILL (2021)